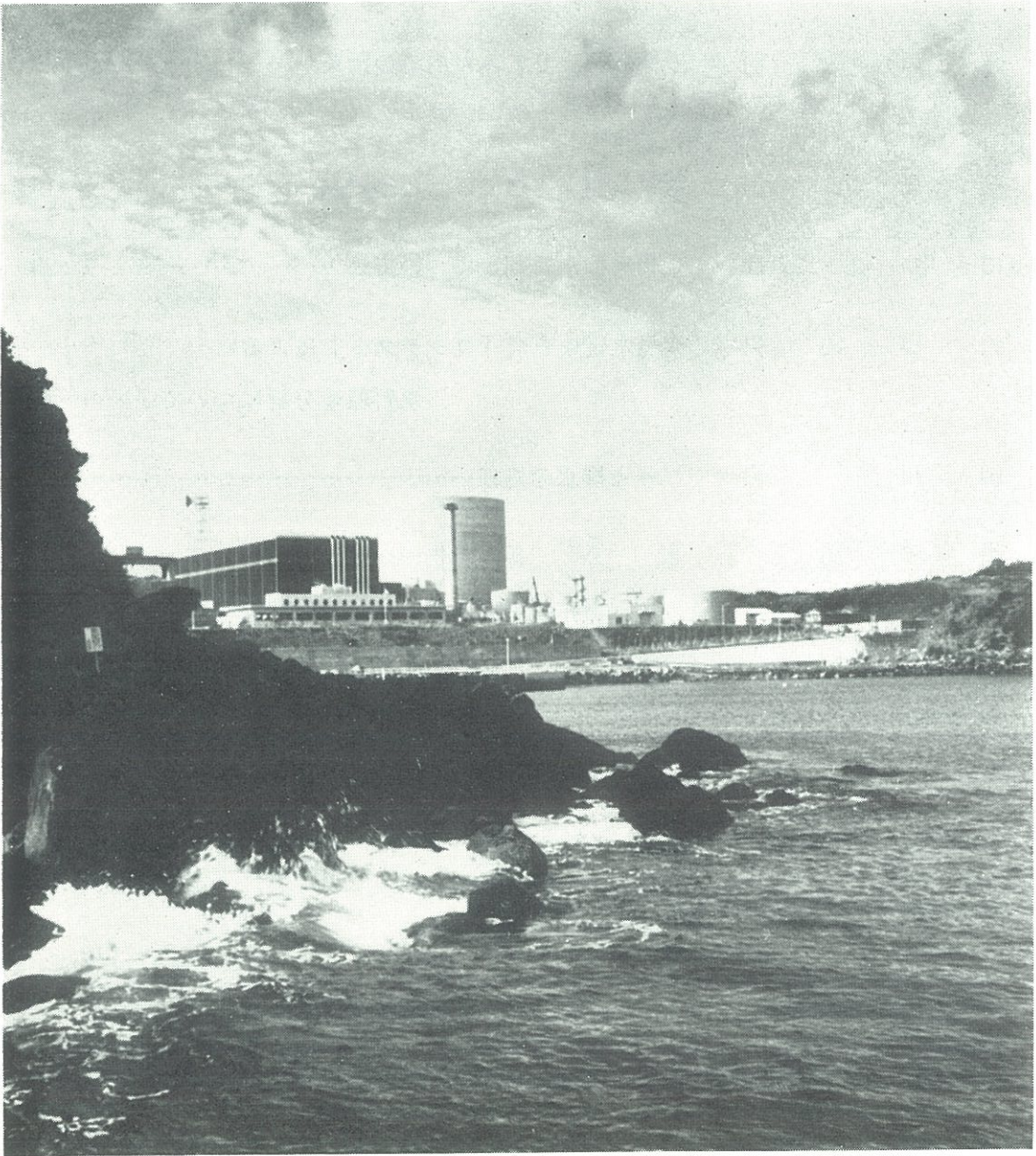


第3, 4号合併号

環境管理



九州電力玄海原子力発電所

財団法人 九州環境管理協会

目 次

	頁
西 村 博 常務理事就任あいさつ……………	1
鎌 田 政 明 準閉鎖系としてみた内湾の汚染……………	2
——鹿児島湾におけるケーススタディ——	
高 島 良 正 原子力開発と環境保全の諸問題……………	19
田 中 雄 二 郎 生物学的水質判定について……………	23
大 島 文 男 簡易水質検査器「ヨシテスト」による 水質環境分析について……………	29
細 川 巖 ごみと排水の処理……………	33
事 務 局 事 業 報 告……………	35
(昭和47年度, 48年度, 49年度(中間報告))	
その他(役員, 組織, 調査項目)	