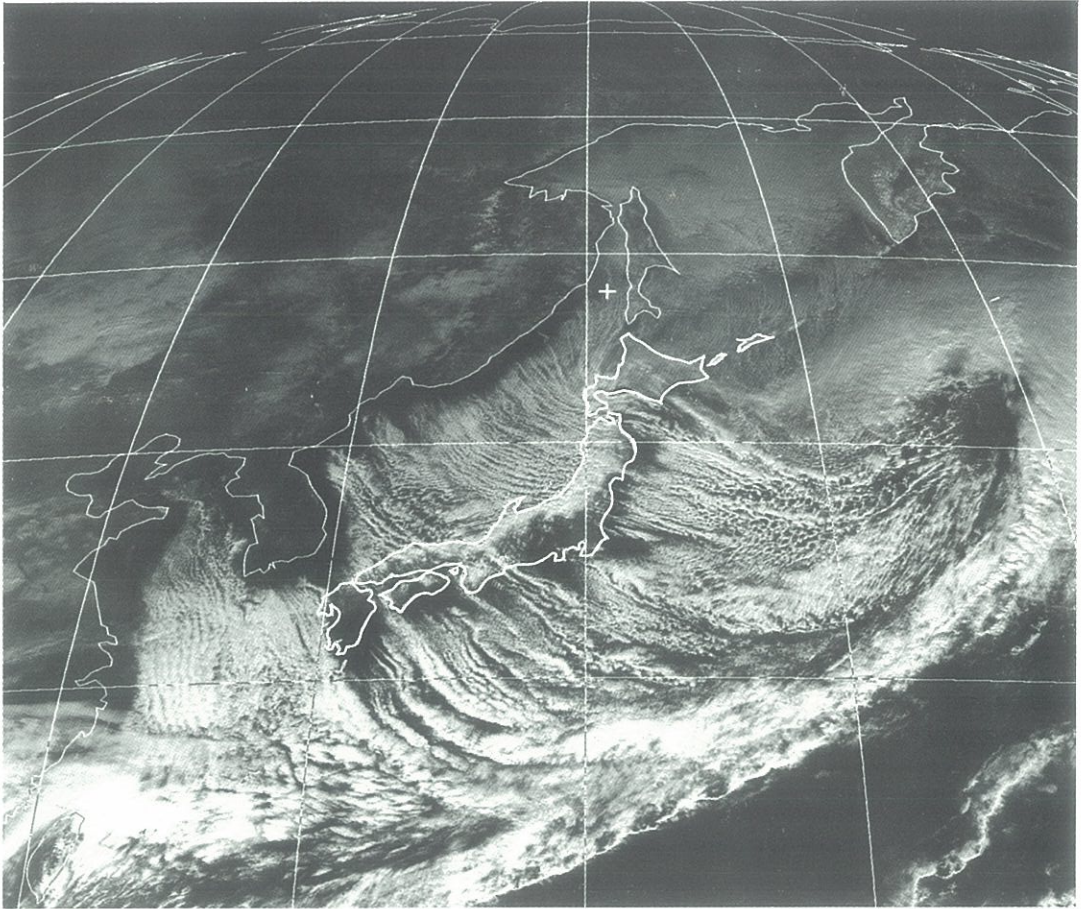


第 10 号 (1981)

環境管理

ひまわり撮影 1979. 1. 19



気象庁提供

財団法人 九州環境管理協会

Kyushu Environmental Evaluation Association

目 次

〔巻頭言〕 山 田 穰

- △ 10周年を迎えて…………… 1
- 九州環境管理協会の10年の歩みと今後の抱負…………… 2
- 座談会“1980年代の環境管理”…………… 19

〔特 集〕

高 島 良 正

- △ 80年代の原子力開発と環境問題…………… 42

坂 上 務

- △ 80年代の気象と食糧…………… 47

花 嶋 正 孝

- △ 80年代におけるごみ処理処分の方向…………… 49

山 内 豊 聡

- △ 80年代の環境管理と土質工学…………… 52