

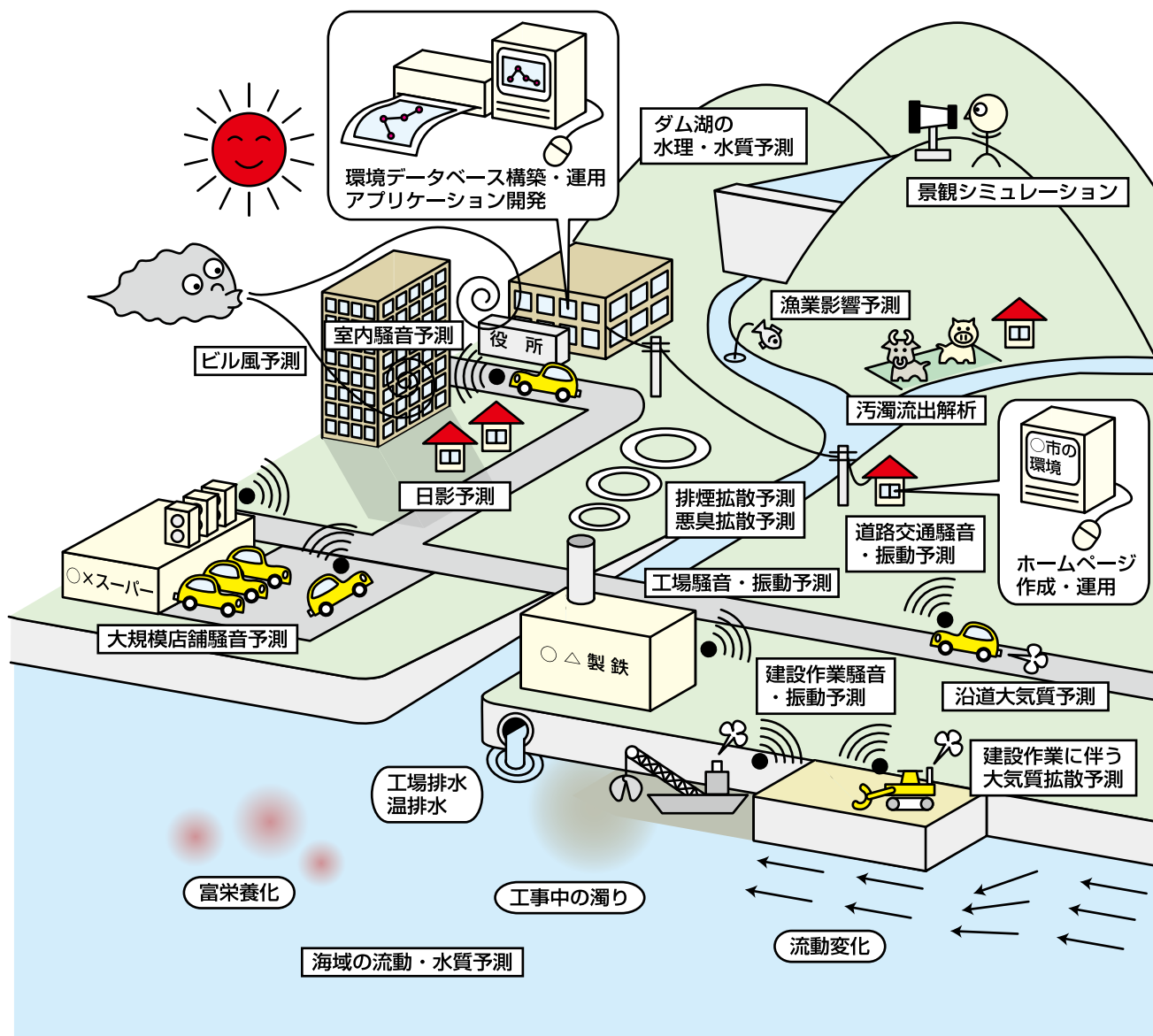
# 環境変化の解析・予測のご案内

## 環境情報管理システム構築のご案内

～コンピュータ関連の諸業務を広くサポートしています～

環境に対する国民の関心が高まる中、コンピュータや情報処理技術の飛躍的な発展により、環境関連の解析・予測に高度な知識や技術が求められるようになってきました。また、日々蓄積される環境情報も多種多様なものとなり、情報管理の省力化や情報の有効活用を図る上で、コンピュータによる情報管理システムはもはや不可欠なものとなっています。

当協会は、環境変化の予測や環境情報システムの構築等、コンピュータを駆使した環境関連業務を、実作業からコンサルティングまで、幅広くサポートしています。お気軽にご用命下さいませようご案内申し上げます。



# 業務内容

## ●数値予測

大気環境（大気質、悪臭物質など）  
大気質拡散予測  
・工場などの排煙  
・建設作業に伴う排煙・排ガス  
沿道大気質予測  
悪臭拡散予測

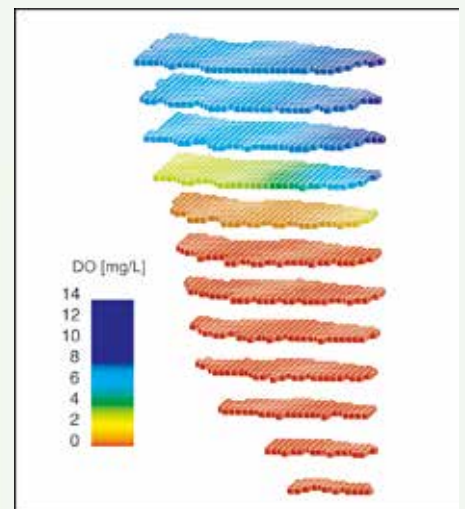
水環境  
海域の流動・水質予測  
・海水流動、潮流  
・富栄養化  
・工事中の濁り  
・工場排水、温排水  
ダム湖の水理・水質予測  
・富栄養化  
・粒子追跡  
・濁水長期化  
・冷水化  
・河川の水質予測

漁業影響予測  
騒音・振動  
騒音予測  
・道路交通騒音  
・建設作業騒音  
・工場騒音  
・大規模店舗騒音  
振動予測  
・道路交通振動  
・建設作業振動  
・工場振動  
道路交通騒音の面的評価

都市環境  
ビル風予測  
日影予測  
室内騒音予測



道路交通騒音の面的評価

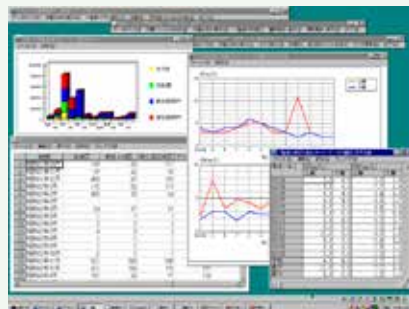


ダム湖の水質予測

## ●システム開発

環境データベース構築・運用  
・大気質、水質、鳥類、水生生物、など

アプリケーション開発  
・図表等作成  
・大気質予測プログラム  
・騒音・振動予測プログラム  
ホームページ作成・運用



環境データベース

## ●コンピュータグラフィックス

フォトモンタージュによる景観シミュレーション  
アニメーション  
デジタルマッピング



現況



将来

## ●各種解析

汚濁流出解析  
潮汐・潮流調和解析  
統計解析・多変量解析

一般財団法人  
九州環境管理協会

〒813-0004

福岡市東区松香台 1-10-1

TEL 092-662-0410 (代表)

092-662-0445 (環境保全課)

FAX 092-662-0411 (代表)

092-662-0424 (環境保全課)

e-mail: syougai@keea.or.jp

http://www.keea.or.jp/

解析・予測関係：

環境部 環境保全課

料金・見積関係：

総務部 渉外課